

TERUFUSION BLOOD ADMINISTRATION SET for infusion pump

작성연월: 2026.03.30

품목명: 수혈세트

품목허가번호: 수인 24-359 호

**** 본 제품은 일회용 멸균 의료기기입니다. 재사용을 금지합니다. ****

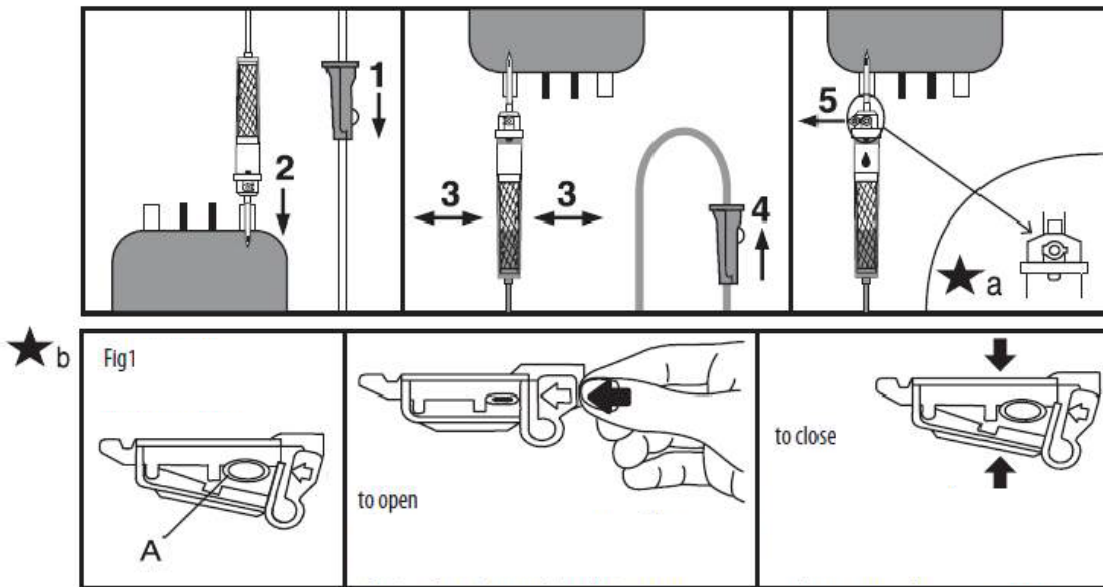
**** 사용 전 본 사용설명서를 읽어 주시기 바랍니다. ****

사용방법

가. 사용 전 준비사항

(1) 사용 전 사용설명서를 읽으십시오.

나. 사용방법 및 조작방법



1. Flow regulator를 닫습니다.

2. Spike를 혈액백에 삽입합니다.

3. Drip chamber를 찢습니다.

4. Flow regulator를 엽니다.

5. Air filter의 cap을 엽니다.

★a. Air filter를 사용할 수 있는 경우, 5.에 표시된 대로 filter의 cap을 제거하십시오.

★b. AFF clamp를 사용할 수 있는 경우,

1. AFF clamp가 닫히지 않았는지 확인합니다.

2. AFF clamp를 아래로 밀습니다.

3. Tube가 그림 Fig 1-A와 같이 AFF clamp에 위치하는지 확인하고 삽입합니다.

AFF clamp를 Pump 전용 구멍에 끼웁니다. 그런 다음 Tube를 튜브 가이드에 올바르게 삽입합니다.

TERUFUSION BLOOD ADMINISTRATION SET for infusion pump

다. 사용 후 보관 및 관리방법

- 1) 재사용하지 마십시오. 재멸균하지 마십시오. 재처리하지 마십시오. 재처리는 장치의 무균성, 생체 적합성 및 기능적 무결성을 손상시킬 수 있습니다.

사용 시 주의사항

가. 일반적 주의사항

- 1) Protective cap이 느슨하거나 위치가 변경된 경우 사용하지 마십시오.
- 2) 포장이 훼손된 경우 사용하지 마십시오.
- 3) 단위 포장을 개봉한 후 즉시 사용하십시오.
- 4) 감염 위험을 방지하기 위해 지역 병원/의료기관의 정책에 따라 안전하게 사용한 후 의료 폐기물로 폐기하십시오.
- 5) 일회용. 재사용하지 마십시오. 재멸균하지 마십시오. 재처리하지 마십시오. 재처리는 장치의 무균성, 생체 적합성 및 기능적 무결성을 손상시킬 수 있습니다.
- 6) 극한의 온도에서 보관하지 마십시오.

나. 사용시 주의사항

- 1) 수혈 세트와 연결된 모든 연결이 안전한지 확인합니다.
- 2) 투여 중에 drip chamber를 거꾸로 뒤집거나 흔들지 마십시오.
- 3) 수혈 세트에서 AFF clamp(TB*PU300WY만 해당)를 분리하지 마십시오.
- 4) 닫힌 상태에서 AFF clamp(TB*PU300WY만 해당)를 위아래로 밀지 마십시오.
- 5) 해당 제품은 TERUFUSION Midpress 펌프(수인 19-4361호)의 전용 제품입니다. (필요한 경우 AFF (Anti Free Flow) 기능 포함). 또한, 중력 방식의 사용이 가능합니다.

기타사항

허가번호: 수인 24-359 호

품 목 명: 수혈세트 (A66030.01)

모 델 명: TB*PU300W, TB*PU300WY

수 입 원: 한국테루모(주)/서울특별시 서초구 서초대로 411, 23층 1호, 2호(서초동)/(02) 565-9225

제 조 원: Terumo Medical Products (Hangzhou) Co.,Ltd.(중국)/M4-9-5 Hangzhou Economic & Technological Development Zone, 310018, Hangzhou, PEOPLE'S REPUBLIC OF CHINA

포장단위: 제조원 포장단위

사용목적: 인체에 수혈하는 기구

저장방법: 극한의 온도를 피하여 실온보관

부작용 보고 관련 문의처: 한국의료기기안전정보원, 080-080-4183